

CHEMINÉE DE VENTILATION UNIVERSELLE AVEC BAVETTE EN PLOMB POUR TOITURES INCLINÉES®



DOUBLE PAROI JONCTION 110/125 MM

La cheminée de ventilation universelle pour toitures inclinées se compose de :

1. Passage de toiture (embase) avec bavette en plomb
2. Pièce de rallonge
3. Conduit de ventilation + chapeau
4. Sachet de vis parker autoforantes (3 pièces)

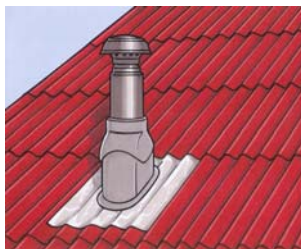
POUR TOITURES AVEC UNE PENTE DE 20° A 45°

La cheminée de ventilation universelle pour toitures inclinées convient pour :

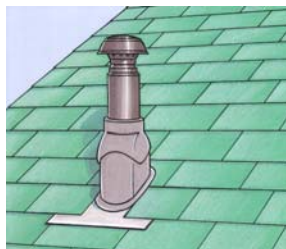
Tuiles



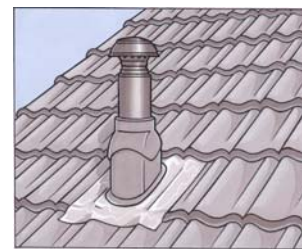
Plaques ondulées



Shingles



Aqua-tuiles

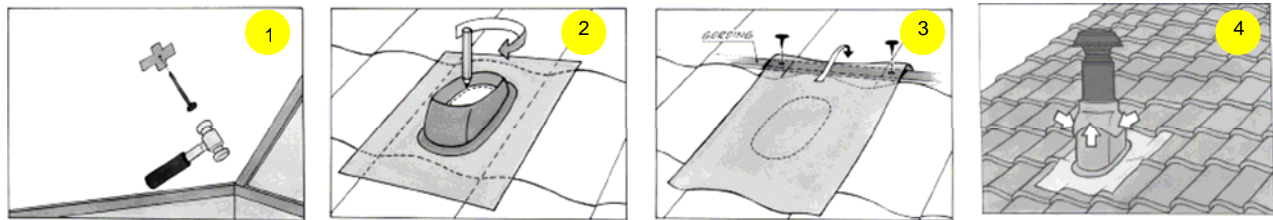


Propriétés :

- La cheminée de ventilation universelle est un modèle double paroi, et consiste en un conduit en plastique spécialement élaboré muni d'un chapeau de ventilation en polypropylène stabilisé résistant aux UV.
- L'espace entre les deux parois du conduit est rempli de mousse PU sans CFK.
- La bavette de plomb convient pour tous supports inclinés.
- Le chapeau préformé comprend une chambre filtrante pour l'évacuation de la condensation et pour une parfaite ventilation.
- Sa forme prévient également toute possibilité d'infiltration d'eau de pluie.
- Les tuyaux flexibles de mesures standards (110-125mm) s'emboîtent parfaitement sur la base du conduit et forment, conformément aux réglementations du bâtiment, une jonction parfaite, étanche à l'air et à la vapeur.

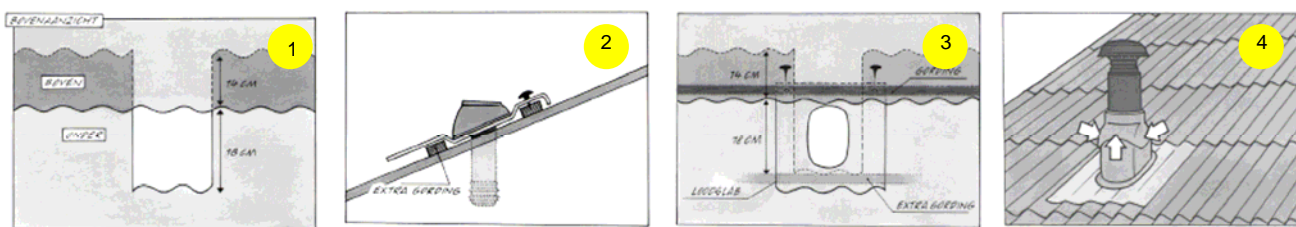
Mode d'emploi :

Application sur toiture en tuiles, construction neuve ou existante



1. Sous la toiture, décidez de l'endroit où vous désirez placer la cheminée et percer la toiture à cette place à l'aide d'un long clou. Clouez prudemment afin d'éviter de casser la tuile. Si vous montez maintenant sur le toit, vous verrez rapidement l'emplacement où la cheminée doit être placée. Il est important que le clou arrive bien au milieu d'une tuile !
2. Retirez la tuile en question et posez à cet endroit le passage de toiture (embase) avec bavette en plomb. Vous pouvez maintenant dessiner au crayon à l'intérieur du passage de toit la partie à scier. Cette découpe sera de forme ovale et de dimension +/- 16 -18 x 13 - 15 cm
3. Placez l'embase avec bavette en plomb. Pliez la bavette de plomb au-dessus de la latte à panne du dessus et fixez-la au moyen de clous à tête plate pour éviter qu'elle ne glisse (plus tard viendront se superposer les tuiles). Placez les parties droite, gauche et du dessous de la bavette par-dessus les tuiles et pliez-la de manière à ce qu'elle épouse parfaitement le support.
4. Placez la cheminée sur l'embase et fixez-la de manière verticale à l'aide des 3 vis fournies : 1 vis à l'avant (point bas) et une de part et d'autre. Pour poursuivre, emboîtez à l'intérieur le tuyau flexible de ventilation et, si nécessaire, utilisez la pièce de rallonge.

Application avec plaques ondulées bitumineuses, nouvelle construction



1. Décidez de l'emplacement désiré de la cheminée de ventilation avec bavette en plomb. Vous devez toujours faire attention de placer la cheminée à proximité d'une superposition des plaques bitumineuses.
2. Placez une latte en bois sous le dessous de la cheminée pour un soutien supplémentaire (empêche de glisser).
3. Placez le passage de toit dans le trou scié. Pliez le dessus de la bavette autour de la latte supérieure et fixez-la avec des clous à tête plate pour éviter le glissement. La plaque ondulée du dessus se superposera sur la bavette en plomb. Pliez le reste de la bavette en plomb sur

la plaque dans laquelle la cheminée est placée de manière à faire une jonction parfaite avec le support.

4. Placez la cheminée sur l'embase et fixez-la de manière verticale à l'aide des 3 vis fournies : 1 vis à l'avant (point bas) et une de part et d'autre. Pour poursuivre, emboîtez à l'intérieur le tuyau flexible de ventilation et, si nécessaire, utilisez la pièce de rallonge.

- Pour de plus amples renseignements, consultez **MR. AQUAPLAN** au numéro :

Belgique	03/237 60 00	ou	E-mail : info@aquaplan.com
France	00 32 3 242 03 59	ou	E-mail : info@aquaplan.fr

Site internet : www.aquaplan.com

Ces renseignements sont donnés à titre d'information et sans engagement.

LA SOLUTION ETANCHE POUR TOIT, MUR, CAVE ET JARDIN